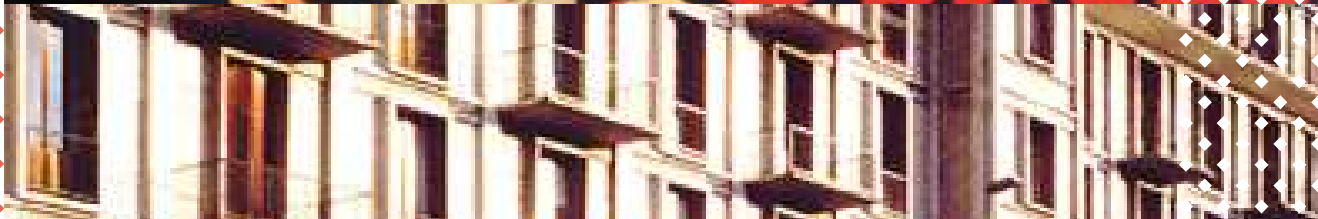




RENDEZ-VOUS AGGLOMÉRATION LE PUY-EN-VELAY



MUSÉE & PATRIMOINE
AUTOMNE/HIVER 2019 > 20

VILLES
& PAYS
D'ART &
D'HISTOIRE

Musée
Crozatier



musée
de
France



ÉDITO

Après une saison estivale placée sous le signe de la terre avec l'exposition archéologique *Par ici les Celtes* et la présentation de la collection de céramiques *InvenTerre*, la nouvelle programmation du service patrimoine de la Communauté d'agglomération s'intéresse à l'architecture contemporaine et au cinéma d'animation.

À l'occasion des Journées nationales de l'architecture, plusieurs édifices des 20^e et 21^e siècles sont mis à l'honneur. Guides-conférenciers et architectes vous invitent à poser un nouveau regard sur ces bâtiments du quotidien, et, au-delà, sur l'architecture moderne.

Au musée Crozatier, lumière sur le cinéma d'animation avec l'exposition *Ça tourne ! La fabrique du cinéma d'animation* qui propose de découvrir les prémices du cinéma, avec la figure emblématique d'Émile Reynaud et son célèbre praxinoscope, et d'explorer l'univers du cinéma d'animation français d'aujourd'hui. Techniques de création, extraits de films, making-of, les coulisses du cinéma d'animation n'auront plus de secret pour vous !

Nous vous attendons nombreux aux visites guidées, conférences, cours d'histoire de l'art et autres pauses-café, qui abordent des sujets variés, reflétant la richesse de nos patrimoines. Le jeune public n'est pas oublié : de nouveaux ateliers, visites-jeux, visites dansées et contées viennent enrichir le programme chaque semestre.

Avec plus d'une centaine d'animations, le service patrimoine vous offre cette saison un large choix de découvertes patrimoniales, que nous vous souhaitons les plus belles possible.

Michel JOUBERT
Président de la Communauté
d'agglomération du Puy-en-Velay

Madeleine RIGAUD
Vice-Présidente de la Communauté
d'agglomération du Puy-en-Velay

Huguette PORTAL
Adjointe à la vie culturelle
Ville du Puy-en-Velay

Les Pantomimes lumineuses (1892),
J. CHÉRET, © musée Crozatier.
TOUS LES JOURS
DE 3 A 6H & DE 8H A 11H

SOMMAIRE



Vue du Puy
depuis la place Michelet
© DR

6 LES EXPOSITIONS

7 LES VISITES EN JOURNÉE

10 LES VISITES ACCESSIBLES

11 LES CONFÉRENCES

Blablarchies

Couviges de Crozatier

Pauses-café

Cours d'histoire de l'art

Visites & cours d'œnologie

17 LES VISITES DANSÉES

18 LA VISITE CONTÉE

18 LES VISITES & ATELIERS JEUNESSE

20 LE MUSÉE CROZATIER

23 L'ESPACE ART & PATRIMOINES

24 LE CALENDRIER



Place Michelet
© Service Patrimoine,

Céramique de Rafa Perez
© A. RIOU.

Praxinoscope à projection d'Émile Reynaud
© Imp. Lahure, Paris.

LES EXPOSITIONS

- Du 8 au 30 octobre

13h30 > 18h les lundis, 9h > 12h et 13h30 > 18h du mardi au vendredi

Centre culturel de Saint-Germain-Laprade

- Du 15 novembre au 5 janvier

13h30 > 18h30 du lundi au vendredi

Centre culturel de Guitard et Piscine La Vague

L'ARCHITECTURE DU 20^e SIÈCLE EN AUVERGNE **GRATUIT**

Au 20^e siècle, ère de la mondialisation, les architectes s'émancipent du passé et laissent exprimer leur créativité. Du style Beaux-Arts au déconstructivisme, de l'avènement du béton armé au retour de la pierre et du bois, en passant par l'utilisation extrême du verre, l'architecture contemporaine présente une liberté de création et une variété de formes inédites dans l'histoire.

Jusqu'au 3 novembre

10h > 12h30 et 14h > 18h

(tous les jours sauf le lundi et le 1^{er} novembre)

INVENTERRE **GRATUIT**

Céramiques contemporaines / collection Anderson

Hôtel-Dieu du Puy-en-Velay, entrée par les

marches de la cathédrale

Cette exposition vous conduit sur les pas d'Adrian Anderson, collectionneur éclairé de céramiques contemporaines. Une soixantaine d'œuvres glanées dans tout l'hexagone et l'Europe illustre la passion d'un homme pour un art ancestral, la céramique, tout en soulignant la diversité de la création actuelle.

Jusqu'au 15 novembre

11h > 18h (tous les jours sauf le mardi, fermeture exceptionnelle le 1^{er} novembre)

PAR ICI LES CELTES, PRATIQUES FUNÉRAIRES À L'ÂGE DU FER

Musée Crozatier, 2 rue Antoine-Martin

Accès avec le billet d'entrée

Qui étaient les Celtes du sud du Massif central? Découvrez à travers cette exposition ludique et immersive ces hommes et femmes vivant il y a environ 2500 ans. Cette civilisation élaborée, en lien avec le monde méditerranéen maîtrisait déjà la fonte du bronze et du fer et présentait des structures sociales où les femmes jouaient le premier rôle.

Les épées, bijoux et vaisselle découverts dans leurs tombes vous révèlent un monde disparu que le travail des archéologues tente de restituer dans toute sa diversité.

Du 25 novembre au 13 décembre

14h > 18h du lundi au samedi

COUP DE FOUDRE **GRATUIT**

Canopé / IUT du Puy-en-Velay 8 rue J.-B. Fabre

À travers cette exposition, découvrez la foudre dans tous ses états, des recherches scientifiques à l'art en passant par les croyances populaires et la mythologie... Une exposition scientifique et ludique pour petits et grands.

Du 14 décembre au 10 mai

vacances scolaires zone A : 11h > 18h

tous les jours sauf le mardi autres périodes : 11h > 18h

mercredi, samedi et dimanche / fermetures exceptionnelles les 25 décembre et 1^{er} janvier
ÇA TOURNE ! LA FABRIQUE DU CINÉMA D'ANIMATION

En partenariat avec Folimage et le musée de l'illustration jeunesse de Moulins

Musée Crozatier, 2 rue Antoine-Martin

Accès avec le billet d'entrée

Savez-vous que le cinéma d'animation est étroitement lié au Puy-en-Velay ? En 1876, Émile Reynaud, ponot d'adoption et bricoleur de génie, invente un jouet optique, le praxinoscope, jalon essentiel vers le dessin animé. L'exposition vous propose de découvrir les prémices du 7^e art et d'explorer l'univers du cinéma d'animation français contemporain. Techniques artisanales de

création, pièces de collection, extraits de films, making-of, modules interactifs, les coulisses du cinéma d'animation n'auront plus de secret pour vous !

LES VISITES EN JOURNÉE

MUSÉE CROZATIER

Du 5 octobre au 28 mars, les samedis à 14h30

LES 12 CHEFS-D'ŒUVRE DU MUSÉE CROZATIER

RDV au musée Crozatier, 2 rue Antoine-Martin

Inscription conseillée 25 pers./durée 1h30

Du Tireur d'épine à La Vierge au manteau en passant par le mastodonte d'Auvergne et le praxinoscope d'Émile Reynaud, laissez-vous conter l'histoire des chefs-d'œuvre du musée.

Du 6 octobre au 10 novembre, les dimanches à 14h30

UN PEU PLUS DE CELTES ?

RDV au musée Crozatier, 2 rue Antoine-Martin

Inscription conseillée 25 pers./durée 1h



Dédale & Icare, Perrier
© musée Crozatier



Porte ancienne boucherie, avenue Foch
© H. VUILLET

Place Michelet
© DR



Découvrez l'exposition *Par ici les Celtes* en compagnie d'un guide-conférencier. L'occasion d'en savoir davantage sur une période riche mais méconnue, l'âge du Fer dans le sud du Massif central.

// FAMILLE //

Dimanches 1^{er} et 22 décembre, 5 et 19 janvier, 2 et 16 février et 1^{er}, 15 et 29 mars à 14h30 SUPER HÉROS

RDV au musée Crozatier, 2 rue Antoine-Martin
Inscription conseillée 25 pers./durée 1h30

Les super héros des studios hollywoodiens semblent grandement inspirés des dieux et demi-dieux, des mythes et des folles épopées antiques. Saurez-vous découvrir leurs lointains ancêtres dans cette visite originale des collections du musée ?

// VISITE+JEU // FAMILLE //

Dimanche 8 décembre à 14h TIME LINE VISITE, de 6 à 77 ans

RDV au musée Crozatier, 2 rue Antoine-Martin
Inscription obligatoire 10 enf. + 10 acc. / durée 2h

Le célèbre jeu *Time Line*, grandeur nature au musée ! Le conservateur a perdu la tête ! Le nouveau plan d'accrochage est en désordre ! Aidez-le à tout remettre dans l'ordre chronologique !

Dimanches 15 et 29 décembre, 12 et 26 janvier, 9 et 23 février, 22 mars à 14h30

ÇA TOURNE ! LA FABRIQUE DU CINÉMA D'ANIMATION

RDV au musée Crozatier, 2 rue Antoine-Martin
Inscription conseillée 25 pers./durée 1h
Lumière sur l'exposition *Ça tourne !*
Découvrez en compagnie d'un guide-conférencier les coulisses du cinéma d'animation.

HÔTEL-DIEU

Dimanches 6, 20 octobre et 3 novembre à 15h

INVENTERRE GRATUIT

RDV à l'hôtel-Dieu, entrée par les marches de la cathédrale

Inscription obligatoire 15 pers./durée 1h

En compagnie du collectionneur Adrian Anderson, découvrez l'exposition *InvenTerre* et ses nombreuses céramiques contemporaines.

Dimanche 27 octobre à 15h L'HÔTEL-DIEU & SA PHARMACIE

RDV à l'hôtel-Dieu, entrée par les marches de la cathédrale

Inscription obligatoire 30 pers./durée 1h30

Visitez l'un des monuments majeurs de la ville haute, de sa fondation légendaire à sa rénovation par J.-M. Wilmotte.

LE PUY-EN-VELAY

Du 5 octobre au 2 novembre (sauf 19/10) et du 7 au 28 mars, les samedis à 14h30

Autres périodes : audioguides disponibles aux horaires de l'OT

Laissez-vous conter LE PUY-EN-VELAY

RDV devant l'Office de Tourisme
Inscription conseillée 30 pers./durée 2h

Découvrez la cité vellave, empruntez les rues secrètes, démasquez les monuments cachés et réveillez les histoires oubliées.

Samedi 19 octobre à 14h30 SUR LES PAS DE SAINT JACQUES

RDV devant l'Office de Tourisme
Inscription conseillée 30 pers./durée 2h
À l'occasion des Journées du patrimoine jacquaire, arpentez Le Puy avec le regard du pèlerin de Saint-Jacques-de-Compostelle.

Dimanche 20 octobre à 15h LAISSEZ-VOUS CONTER LA PLACE MICHELET & SON QUARTIER

RDV devant l'Office de Tourisme

Inscription conseillée 30 pers./durée 2h
Pour les Journées nationales de l'architecture, focus sur l'histoire de la place Michelet, longtemps dédiée aux foires. Place et quartier sont représentatifs des styles architecturaux du 20^e siècle, encore trop méconnus.

Dimanche 22 mars à 15h L'ART NOUVEAU AU PUY-EN-VELAY

RDV devant l'Office de Tourisme
Inscription conseillée 30 pers./durée 2h
Découvrez le patrimoine Art nouveau du Puy-en-Velay, en compagnie d'un guide-conférencier. Il se dissimule dans la ville aussi bien sur des immeubles de prestige que sur des commerces...

AGGLOMÉRATION

Dimanche 20 octobre à 15h LE BOURG & LE CENTRE CULTUREL DE SAINT-GERMAIN-LAPRADE

RDV au centre culturel, 2 rue du Soleil Levant
Inscription conseillée 30 pers./durée 2h
À l'occasion des Journées nationales de l'architecture, visitez le bourg de Saint-Germain et découvrez la réhabilitation du centre culturel en compagnie de son architecte.



Pharmacie de l'hôtel-Dieu
© J.J. GELBART

Piscine de Roubaix
© CAMSTER

Pylône, St-Privat d'Allier
© DR



// FAMILLE //

Mercredi 23 octobre à 14h30 TOUR DE PISTE AU MONT-BAR *

Par Rachel GARNAUD, animatrice nature

RDV parking du collège du Mont-Bar, Allègre

Inscription obligatoire 20 pers./durée 2h30 /

distance : 2,5 km

*Prévoir eau, vêtements et chaussures adaptés

Partez en balade à la découverte d'un site unique en Europe à travers les histoires et légendes passionnantes du mont Bar, l'atmosphère de la hêtraie et l'ambiance de la tourbière...

LES VISITES ACCESSIBLES

La culture et le patrimoine sont universels, c'est pourquoi le service patrimoine propose des visites aux malvoyants et des visites inclusives.



Samedi 12 octobre à 14h30 L'HÔTEL-DIEU & SA PHARMACIE

RDV à l'hôtel-Dieu, entrée par les marches de la cathédrale

Inscription obligatoire 30 pers./durée 1h30

Une visite en langue des signes pour découvrir l'un des monuments majeurs de la ville haute, de sa fondation légendaire à sa rénovation par J.-M. Wilmotte.



& accessible à tous

Dimanche 10 novembre à 14h30 UN PEU PLUS DE CELTES ?

RDV au musée Crozatier, 2 rue Antoine-Martin

Inscription conseillée 25 pers./durée 1h

Une visite inclusive doublée en langue des signes pour découvrir l'exposition *Par ici les Celtes*. L'occasion d'en savoir davantage sur une période riche mais méconnue, l'âge du Fer dans le sud du Massif central.



Dimanche 15 mars à 15h

ÇA TOURNE ! LA FABRIQUE DU CINÉMA D'ANIMATION

RDV au musée Crozatier, 2 rue Antoine-Martin

Inscription obligatoire 10 pers. + acc./durée 1h

Lumières sur la nouvelle exposition temporaire *Ça tourne !* Découvrez du bout des doigts les coulisses du cinéma d'animation.

LES CONFÉRENCES

Jeudi 17 octobre à 18h30 TOMBES DE PRESTIGE CHEZ LES PREMIERS GAULOIS

Par Fabien DELRIEU, archéologue, DRAC

Auvergne-Rhône-Alpes

RDV au musée Crozatier, 2 rue Antoine-Martin

Inscription conseillée 50 pers./durée 1h30

Le début de la période gauloise ou premier âge du Fer (8^e - 5^e siècle av. notre ère) est caractérisé en Europe occidentale par le développement d'une élite guerrière, politique ou économique. La présence de ces personnages importants est matérialisée par des centaines de sépultures au riche dépôt funéraire. Ces découvertes archéologiques attestent l'homogénéité culturelle et sociale de cette vaste région, mais également son importance politique et économique au contact des sociétés méditerranéennes.

Vendredi 15 novembre à 18h30 J'AI RENDEZ-VOUS À LA PISCINE GRATUIT

Par Aurélie DELADEUILLE, guide-conférencière

RDV à la salle Balavoine, Guitard / durée 1h

Et si les piscines municipales étaient un patrimoine à part entière ? Symboles de l'architecture des loisirs, elles se développent à la fin du 19^e siècle, entre conception moderne du sport et hygiénisme. La construction des piscines apparaît dès lors comme un vrai exercice de style auquel de grands architectes se sont essayés.

Vendredi 6 décembre à 18h30 COUP DE Foudre À SAINT-PRIVAT-D'ALLIER

Par Sébastien LAMY-AU-ROUSSEAU, guide-conférencier

RDV amphithéâtre du CUP, 8 rue J.-B. Fabre

Inscription conseillée / durée 1h30

La foudre a depuis toujours suscité des émotions contrastées, entre crainte et émerveillement. Incarnée par différentes divinités, ce n'est qu'au 18^e siècle que les scientifiques commencent à percer ses secrets. Au 20^e siècle, la recherche continue à Saint-Privat-d'Allier où la foudre est déclenchée artificiellement. La conférence sera l'occasion de découvrir des documents inédits sur la recherche à Saint-Privat, en lien avec la mission PATSTEC*.

* mission PATSTEC : Patrimoine Scientifique et Technique, coordonnée par le muséum Henri-Lecoq de Clermont-Ferrand.



Église St-Joseph, Le Havre,
A. PERRET

© DR

Museum, Marseille,
R. RICCIOTTI

© DR

Pierre NAUTON
© musée Crozatier

BLABLANCHIES

En partenariat avec le Centre culturel de Saint-Germain-Laprade et la Maison de l'Architecture d'Auvergne

Et si nous parlions un peu d'architecture ? Et cette fois pas de château, de maison forte ou d'église mais de bâtiments contemporains signés par des architectes qui ont renouvelé l'architecture du 20^e et du 21^e siècles. Une invitation à voyager en leur compagnie.

RDV au Centre culturel de Saint-Germain-Laprade
Inscription conseillée 50 pers./durée 1h30

Mercredi 16 octobre à 20h AUGUSTE PERRET

Par Christophe LAURENT, historien de l'art
Auguste Perret (1874-1954) est l'un des architectes les plus importants du 20^e siècle. Il invente une nouvelle façon de voir la vie, un nouvel ordre architectural. La reconstruction du Havre qu'il mène après la Seconde Guerre mondiale est considérée par les urbanistes européens comme le « chef d'œuvre » de Perret, incarnant toutes ses théories.

Mercredi 23 octobre à 20h RUDY RICCIOTTI

Par Thomas LEVEUGLE, docteur en histoire de l'art
Né en 1952 à Alger et diplômé de l'école d'architecture de Marseille, Rudy Ricciotti est reconnu dans le monde entier pour son chantier phare, le musée des civilisations de l'Europe et de la Méditerranée (MuCEM), à Marseille, inauguré en 2013. Situé à l'entrée du Vieux-Port, il est devenu un véritable lieu de vie et un emblème de la ville.

Mercredi 30 octobre à 20h JEAN NOUVEL

Par Cyril DEVÈS, docteur en histoire de l'art
Né en 1945 dans le Lot-et-Garonne, il est l'un des architectes les plus populaires et novateurs de sa génération. Il propose un langage architectural basé sur une grande liberté d'invention et d'intervention contextuelle : « Chaque situation doit être l'occasion de tout repenser. Il n'y a donc pas de style Nouvel : mes projets sont une succession d'attitudes et de solutions susceptibles de résoudre les problèmes les plus divers ».

COUVIGES DE CROZATIER **GRATUIT**

Ici pas de béate au coin du feu ou de « cancons » sur le voisinage, ici on papote... mais autour de l'art ! Ce couvige d'un nouveau genre vous propose une présentation d'environ une heure, suivie d'une discussion d'une demi-heure à bâtons rompus sur des sujets variés de l'histoire de l'art en lien avec les collections du musée Crozatier.

Vendredi 8 novembre à 18h30 LES DERNIÈRES DÉCOUVERTES ARCHÉOLOGIQUES EN HAUTE-LOIRE

Par Elise NECTOUX, conservatrice du patrimoine,
DRAC Auvergne-Rhône-Alpes
RDV à Polignac, mairie, salle du conseil
Inscription conseillée 50 pers. / durée 1h30
Au sein de la Direction régionale des affaires culturelles, le service régional de l'archéologie est chargé de mettre en œuvre la politique de l'État en matière d'archéologie.
Elise Nectoux vous invite à découvrir les dernières recherches entreprises en Haute-Loire.

Samedi 28 mars à 15h PIERRE NAUTON, « L'ETHNOLOGUE PHOTOGRAPHE »

Par Emmanuel MAGNE, Service Patrimoine
RDV salle polyvalente, Félines
Frère des écoles chrétiennes et maître de recherche au CNRS, Pierre Nauton parcourt les campagnes du sud du Massif central lors de ses travaux de linguistique. L'appareil photo en bandoulière, il collecte ainsi, durant les années 1950, des centaines d'images du monde agricole avant ses profondes mutations. Un véritable voyage aux origines de notre mémoire collective.

PAUSES CAFÉ

Le musée Crozatier conserve de très nombreuses richesses. Le temps d'une pause-café, nous vous proposons de les découvrir.

RDV au musée Crozatier, 2 rue Antoine-Martin
Inscription conseillée 30 pers. / durée 45 min.

Jeu 5 décembre à 12h45 KESSLER : LE RETOUR DE L'ENFANT PRODIGE

Par Astrid BONNET, Service Patrimoine
Le musée conserve deux tableaux de



Stephan Kessler (1622-1700) déposés par le Louvre : *Le Départ de l'enfant prodigue* et *L'Enfant prodigue parmi les courtisanes*. Astrid Bonnet présentera ces œuvres et les restaurations dont elles ont fait l'objet ces dernières années, mais également l'univers étonnant développé dans ces toiles.

**Judi 16 janvier à 12h45
LE PUY FAIT SON CINÉMA**

Par Robert DUBOIS, guide-conférencier

Les cinémas du Puy, arrêt sur image ! Une conférence qui vous révèle la longue histoire entretenue par la cité ponote avec ses salles dédiées au 7^e art.

**Judi 20 février à 12h45
LOTTE REINIGER, UN MONDE D'OMBRES ET DE LUMIÈRES**

Par Anne-Lise MOREAU, Service Patrimoine

Lotte Reiniger (1899-1981) est une artiste allemande pionnière dans la réalisation de films d'animation à partir de silhouettes de papier découpées. Elle connaît une notoriété internationale avec *Les Aventures du Prince Ahmed* (1926), inspiré des *Mille et une nuits*, et entièrement réalisé en ombres chinoises. Son œuvre a influencé de nombreux artistes, dont Michel Ocelot.



Le Lac des cygnes, L. Reiniger
© DR

Bâtiment des Œuvres, ancien Ciné Vox, Le Puy
© Service Patrimoine

La Frise Beethoven, G. KLIMT
© DR

Cheminées de la Casa Batllo, A. GAUDI
© T. Hisgett

**Judi 12 mars à 12h45
VOYAGE PITTORESQUE EN VELAY**

Par Édith LAHELLEC, Service Patrimoine

Entre 1843 et 1847, Adolphe Michel publie *L'Ancienne Auvergne et le Velay. Histoire, archéologie, mœurs, topographie* en cinq volumes. Parcourez l'ouvrage sur le Velay, en voyageant à travers les lithographies et les textes, reflets d'une époque au parfum romantique et pittoresque.

**Judi 26 mars à 12h45
LES PÈRES FONDATEURS DU MUSÉE**

Par Emmanuel MAGNE, Service Patrimoine

200 ans ! Voilà un anniversaire qui se fête ! Il y a deux siècles, Gabriel de Becdelièvre, artiste et collectionneur, s'entourait de quatre intellectuels, J.-M. Bertrand de Doue, A. de Bastard d'Estang, A. Ruelle et C. Mangon de Lalande, pour établir les grandes lignes du futur musée.



COURS D'HISTOIRE DE L'ART

L'EUROPE & L'ART NOUVEAU

À la Belle Époque (1890-1914), l'Europe adopte l'Art nouveau. Exit les frontières entre les arts majeurs et mineurs, ce style, qui magnifie les lignes courbes, se décline sous toutes les formes. De l'architecture aux affiches, tout est prétexte à la création. En Allemagne, l'Art nouveau prend le nom de Jugendstil, tandis qu'en Angleterre, il s'illustre à travers le mouvement Arts & Crafts. Parfois qualifié de « Modern Style », il signe un véritable renouveau de l'art décoratif européen à l'ère de l'industrialisation galopante.

RDV au musée Crozatier, 2 rue Antoine-Martin
Inscription conseillée 50 pers./durée 1h30

**Judi 7 novembre à 18h30
LA SÉCESSION VIENNOISE :
OLBRICH & KLIMT**

Par Thierry LEONCE, docteur en langue et littérature françaises

Ce courant artistique regroupe architectes et plasticiens et s'épanouit dans les grandes villes de l'Empire austro-hongrois, plus particulièrement à



Vienne, entre 1898 et 1906. Souvent associée à l'Art nouveau, la Sécession viennoise possède pourtant ses propres caractéristiques, comme en témoigne le Palais de la Sécession, véritable manifeste architectural.

**Judi 14 novembre à 18h30
LE MODERNISME CATALAN :
ANTONI GAUDÍ**

Par Thomas LEVEUGLE, docteur en histoire de l'art
Doté d'une intuition et d'une capacité créative hors du commun, Antoni Gaudí (1852-1926) a marqué durablement l'architecture de Barcelone. Ses créations les plus importantes sont aujourd'hui classées au patrimoine mondial de l'UNESCO : la façade de la Nativité et la crypte de la Sagrada Familia, le parc et le palais Güell ou encore la Casa Vicens.

**Judi 21 novembre à 18h30
L'ART NOUVEAU FRANÇAIS : HECTOR
GUIMARD**

Par Jacques BEAUFFET, ancien conservateur en chef du musée d'art moderne de Saint-Étienne
Qualifié de franc-tireur, Hector Guimard (1867-1942) marque pourtant l'architecture de façon significative. Connue dans le monde entier pour ses bouches de métro parisiennes, il se distingue par une

Le Moulin rouge,
H. de Toulouse Lautrec © DR

**Walt Disney devant le
praxinoscope**
© musée Crozatier

Abraham et les anges,
J. Vignali (détail),
© L. OLIVIER

Le corps à l'œuvre
© A. RIOU



intense production architecturale qui va de la villa à l'immeuble Art nouveau, dont il conçoit également la décoration et le mobilier.

Jeudi 28 novembre à 18h30
MODERN STYLE ET ARTS & CRAFTS :
CHARLES RENNIE MACKINTOSH

Par Cyril DEVÈS, docteur en histoire de l'art

Rejoignant ses confrères européens, Charles Rennie Mackintosh (1868-1928) réagit à l'industrialisation et prône un retour aux lignes médiévales s'inspirant du gothique et des motifs végétaux. Le bâtiment de l'École d'art de Glasgow, véritable chef-d'œuvre de l'architecte, lui vaut une reconnaissance internationale.

QUAND L'IMAGE S'ANIME...

En écho à l'exposition *Ça tourne !*, Cyril DEVÈS, docteur en histoire de l'art, vous propose de découvrir en quatre séances l'univers de l'image et de l'animation, de la fin du 19^e siècle au milieu du 20^e siècle.

RDV au musée Crozatier, 2 rue Antoine-Martin
Inscription conseillée 50 pers./durée 1h30

Jeudi 23 janvier à 18h30
LES LOISIRS S'AFFICHENT

L'affiche illustrée se développe au 19^e siècle, en parallèle de l'industrialisation,

offrant une image plaisante et attractive de la société. De grands noms s'essayent à cet art populaire, tels que Manet, Bonnard, Chéret, Toulouse-Lautrec ou Mucha. L'occasion de s'interroger sur cet art de l'éphémère qui arrive à stimuler l'imaginaire collectif et à créer un esthétisme de la flânerie.

Jeudi 30 janvier à 18h30
SOUS LE REGARD D'ÉMILE REYNAUD

Le 19^e siècle est réputé pour être le siècle des « -scopes » (kaléidoscope, phénakistiscope, stéréoscope, ophtalmoscope, etc.) et des « -ramas » (panorama, diorama, cosmorama, etc.). Dans ce siècle qui fait la part belle au regard et à l'observation, Émile Reynaud développe son théâtre optique, véritable naissance de l'animation.

Jeudi 6 février à 18h30
LA CRÉATURE DÉPASSE LE CRÉATEUR

À travers les destinées des frères Lumières, d'Émile Cohl et de Georges Méliès, découvrez l'histoire de l'image animée. Une véritable course à l'innovation, où la recherche technique et la volonté de créer du divertissement conduisent à la naissance d'un nouvel art.

Jeudi 13 février à 18h30
LE CINÉMA D'ANIMATION, ART OU INDUSTRIE ?

Face à Walt Disney et aux studios Ghibli, existe-t-il un cinéma d'animation « à la française » susceptible de rivaliser par sa spécificité et son originalité ? Entre culture savante et culture populaire, cette question révèle les enjeux liés à la création contemporaine dans le cinéma d'animation.

VISITES & COURS
D'ŒNOLOGIE

Vendredis 11 octobre et 29 novembre
à 20h
L'ART DU VIN *

RDV au musée Crozatier, 2 rue Antoine-Martin
Inscription obligatoire 25 pers./durée 2h30

« L'art n'est pas vain, mais le vin est tout un art » : c'est sur ce jeu de mots qui sonne comme une vérité que s'ouvre cette visite dégustation. Depuis des siècles, la robe et l'éclat du vin inspirent les artistes. Une œnologue et un guide-conférencier vous dévoilent les différentes facettes du divin breuvage à travers les collections du musée.

* L'abus d'alcool est dangereux pour la santé. À consommer avec modération.

LES VISITES
DANSÉES

// FAMILLE //

Dimanches 24 novembre et 8 mars
à 14h30 et 16h
LE CORPS À L'ŒUVRE, tome I Songes
de femme

Par la Cie Les Corps Mouvants

RDV au musée Crozatier, 2 rue Antoine-Martin
Inscription obligatoire 30 pers./durée 1h

Le musée Crozatier invite la compagnie *Les Corps mouvants* pour une visite dansée du musée Crozatier autour de la thématique du corps féminin. Cette découverte des collections à travers le mouvement met en abyme l'essence de l'œuvre et le corps vivant tout en questionnant la symbolique, l'image et la place du corps féminin dans notre société moderne.

Vendredi 27 décembre à 14h30 et 16h
ANIMA DANSE

Par la Cie Les Corps Mouvants

RDV au musée Crozatier, 2 rue Antoine-Martin
Inscription obligatoire 30 pers./durée 1h

La compagnie *Les Corps mouvants* propose une visite dansée du musée Crozatier en clin d'œil au film



Étrange nuit au musée

© Service Patrimoine

Atelier L'âge de Faire

© Service Patrimoine

Atelier Praxifou

© Service Patrimoine



d'animation *Le Sens du toucher* présenté dans l'exposition *Ça tourne !*. Les arts se mêlent et s'entremêlent pour révéler toute la beauté des collections.

LA VISITE CONTÉE

// FAMILLE //

Samedi 14 décembre à 20h
ÉTRANGE NUIT AU MUSÉE

Avec la conteuse Florence PAYS

RDV au musée Crozatier, 2 rue Antoine-Martin

Inscription obligatoire 30 pers./durée 1h

Le musée vient de fermer ses portes, une lumière inhabituelle apparaît... Aurez-vous le courage de la suivre ? Elle vous révélera sans doute les collections du musée comme jamais !

LES VISITES & ATELIERS JEUNESSE

HÔTEL-DIEU

RDV ateliers de l'hôtel-Dieu, 2 rue Becdelièvre

// VISITE+ATELIER //

Vendredi 25 octobre à 10h
METS TA CRÈME ! de 10 à 12 ans

Avec *La source des Fées*

Inscription obligatoire 12 enfants/durée 2h

Après une découverte de la pharmacie de l'Hôtel-Dieu et accompagné d'une experte en la matière, mets la main à la pâte afin que baumes, onguents et pommades n'aient plus de secrets pour toi !

MUSÉE CROZATIER

RDV au musée Crozatier, 2 rue Antoine-Martin

// VISITE+ATELIER //

Mardi 22 octobre à 10h
AUX FRONTIÈRES DE LA TÈNE,
de 6 à 10 ans

Inscription obligatoire 12 enfants/durée 2h

Mais qui sont ces hommes et femmes

venus de ce temps lointain appelé la Tène ? D'habiles forgerons et métallurgistes artisans de vestiges pluri-millénaires ! Après une découverte de cet art, à toi de repousser le métal et pourquoi pas l'espace temps ?

// VISITE+ATELIER //

Mardi 29 octobre à 10h
L'ÂGE DE FAIRE, de 8 à 12 ans

Inscription obligatoire 12 enfants/durée 2h

Les parures, armes et bijoux nous racontent la période appelée « âge du Fer ». Après une visite de l'exposition, c'est à toi d'imaginer ta fibule ou ton torque et d'entrer dans « l'âge de faire ».

// MINI FORMATION //

Mardi 17 décembre à 14h
GRAND-MÈRE, TU AS CONNU LES
DINOSAURES ?

Inscription obligatoire 15 adultes/durée 2h

Une visite pour apprendre à apprendre, un moment convivial pour aider les grands-parents à accompagner leurs petits-enfants au musée.

// VISITE+ATELIER //

Mardi 25 février à 10h
Le Praxi fou ! de 10 à 14 ans

Inscription obligatoire 12 enfants/durée 2h

Monsieur Émile Reynaud, quel génial inventeur ! Aujourd'hui encore, les artistes enchantent notre imaginaire grâce à leurs créations uniques. À toi de te lancer, accompagné par notre génial artiste inventeur !

// VISITE+ATELIER //

Vendredi 28 février à 10h
PHÉNAKISTOSCOPE & PRAXINOSCOPE,
QUÉSACO ? de 8 à 12 ans

Inscription obligatoire 12 enfants/durée 2h

Du flip book au stop motion, un atelier pour découvrir et expérimenter les différents objets qui mènent au cinéma d'animation.

// VISITE+ATELIER //

Vendredi 6 mars à 10h
LE MUSÉE FAIT SON CINÉMA,
de 8 à 14 ans

Inscription obligatoire 12 enfants/durée 2h

À partir d'extraits de film, petits et grands spectateurs mobilisent leurs connaissances historiques et cinématographiques pour deviner une ou plusieurs œuvres.

À la suite de cette visite, un atelier pratique permet de comprendre la magie de la capture d'image.

Musée Crozatier,
© J.J. GELBART

Musée Crozatier, salle 19°
© A. RIOU



LE MUSÉE CROZATIER

Après 8 ans de travaux, le musée Crozatier, embelli et agrandi, a rouvert ses portes en 2018. Il se compose de deux parties : côté jardin, l'édifice du 19^e siècle et côté rue, le bâtiment de béton et de verre, création du 21^e siècle, signée Beaudoin Architectes.

Quatre ensembles rythment la visite :

> La galerie historique présente des collections locales de la Préhistoire à la Renaissance.

> La galerie du Velay est consacrée aux pèlerinages, ainsi qu'à la dentelle.

> La galerie des Beaux-Arts expose l'inestimable *Vierge au manteau* (15^e siècle), la *Sainte Famille* de Barthélémy D'EYCK (15^e siècle) et les deux célèbres tableaux montrant Vercingétorix devant César reproduits tant de fois dans les manuels scolaires. La salle du dôme, au plafond orné d'une création contemporaine de Franck CHALENDARD, ménage une vue remarquable sur la ville haute.

> La galerie des sciences et des techniques présente de riches collections

de paléontologie et d'histoire naturelle, dont le fameux mastodonte d'Auvergne qui répondent à un ensemble exceptionnel de mécaniques évoquant les innovations technologiques du 19^e siècle.

VISITES :

> *Les 12 chefs-d'œuvre* à 14h30

5 oct. > 28 mars - les samedis

> *Un peu plus de Celtes* à 14h30

29 sept. > 10 nov. - les dimanches

> *Super héros // Famille //*

Les dimanches 1^{er} et 22 décembre, 5 et 19 janvier, 2 et 16 février et 1^{er}, 15 et 29 mars à 14h30

> *Ça tourne ! // Famille //*

Les dimanches 15 et 29 décembre, 12 et 26 janvier, 9 et 23 février, et 22 mars à 14h30

INFOS :

> Horaires :

Jusqu'au 17 novembre

et vacances scolaires zone A :

11h > 18h, tous les jours sauf le mardi

Autres périodes :

11h > 18h, mercredi, samedi, dimanche

Fermetures exceptionnelles les 1^{er} novembre, 25 décembre et 1^{er} janvier

> Contact :

☎ 04 71 06 62 40

✉ patrimoine.public@lepuyenvelay.fr

> Tarifs :

6 € / réduit 4 € / gratuit -18 ans / visite guidée : + 2€ /

Pass annuel 15 €

> Musée accessible



HÔTEL-DIEU

LE PUY-EN-VELAY

7 avr. > 3 nov. 2019

Entrée libre

INVENTERRE

CÉRAMIQUES CONTEMPORAINES
Collection Anderson



L'hôtel-Dieu
© J.J. GELBART

L'ESPACE ART & PATRIMOINES

HÔTEL-DIEU **GRATUIT**

Découvrez les patrimoines vellaves au sein de l'hôtel-Dieu, monument inscrit depuis 1998 au patrimoine mondial de l'UNESCO au titre des Chemins de Saint-Jacques-de-Compostelle.

Maquettes tactiles, douches sonores, projections, énigmes, jeux sensoriels... autant de dispositifs interactifs et ludiques qui vous permettent de voyager dans le temps et l'espace et d'obtenir toutes les clés pour comprendre les patrimoines locaux.

En fin de visite, découvrez l'ancienne pharmacie hospitalière, remarquable témoignage de l'histoire du lieu.

EXPOSITION :

> *InvenTerre*, céramiques contemporaines / collection Anderson
Jusqu' au 3 nov. Entrée libre

VISITES :

> *InvenTerre* à 15h // Gratuit //
Dimanches 6, 20 octobre et 3 novembre
> Visite hôtel-Dieu + pharmacie à 15h
Dimanche 27 octobre

INFOS :

> www.hoteldieu.info
> Horaires :
- Jusqu'au 3 novembre 10h > 12h30 / 14h > 18h
Fermeture les lundis, fermeture exceptionnelle 1^{er} novembre
- Fermeture annuelle du 4 novembre 2019 au 4 avril 2020 (ouvert sur réservation pour les groupes)
> Renseignements :
☎ 04 71 07 00 00
> Tarif visites :
5€ / réduit 3€ / Gratuit - de 18 ans
> Visite groupe :
Inscription et renseignements toute l'année
☎ 04 71 07 00 05

LE CALENDRIER AUTOMNE > HIVER 2019/20

Visite guidée

Visite & cours d'œnologie

Visite & atelier jeunesse et famille

Conférence

Danse & conte

MC : Musée Crozatier / HD : Hôtel-Dieu / OT : Office de Tourisme

// EXPOSITIONS //

PAR ICI LES CELTES

Jusqu'au 15 novembre, MC

ÇA TOURNE !

14 décembre > 10 mai, MC

INVENTERRE GRATUIT

Jusqu'au 3 novembre HD

L'ARCHITECTURE DU XX^e SIÈCLE

EN AUVERGNE GRATUIT

8 octobre > 30 octobre, Centre Culturel de Saint-Germain-Laprade

15 novembre > 5 janvier, Centre culturel de Guitard et Piscine La Vague

COUP DE Foudre GRATUIT

25 novembre > 13 décembre

Canopé / IUT du Puy-en-Velay

OCTOBRE

Samedi 5 - 14h30 - Les 12 chefs-d'œuvre, MC

Samedi 5 - 14h30 - Laissez-vous conter le Puy, OT

Dimanche 6 - 14h30 - Un peu plus de Celtes ?, MC

Dimanche 6 - 15h - Inventerre, HD **GRATUIT**

Vendredi 11 - 20h - L'art du vin, MC

Samedi 12 - 14h30 - Les 12 chefs-d'œuvre, MC

Samedi 12 - 14h30 - Laissez-vous conter le Puy, OT

 **Samedi 12 - 14h30** - L'hôtel-Dieu & sa pharmacie, HD

Dimanche 13 - 14h30 - Un peu plus de Celtes ?, MC

Mercredi 16 - 20h - Auguste Perret, Centre cult. St-Germain-L.

Judi 17 - 18h30 - Tombes de prestige, MC

Samedi 19 - 14h30 - Sur les pas de Saint Jacques, OT

Samedi 19 - 14h30 - Les 12 chefs-d'œuvre, MC

Dimanche 20 - 14h30 - Un peu plus de Celtes ?, MC

Dimanche 20 - 15h - Inventerre, HD **GRATUIT**

Dimanche 20 - 15h - La place Michelet & son quartier, OT

Dimanche 20 - 15h - Le bourg de St-Germain-L., Centre cult. St-Germain-L.

Mardi 22 - 10h - Aux frontières de la Tène, MC

Mercredi 23 - 14h30 - Tour de piste au mont Bar, Allègre **FAMILLE**

Mercredi 23 - 20h - Rudy Ricciotti, Centre cult. St-Germain-L.

Vendredi 25 - 10h - Mets ta crème, HD

Samedi 26 - 14h30 - Les 12 chefs-d'œuvre, MC

Samedi 26 - 14h30 - Laissez-vous conter le Puy, OT

Dimanche 27 - 14h30 - Un peu plus de Celtes ?, MC

Dimanche 27 - 15h - L'hôtel-Dieu & sa pharmacie, HD

Mardi 29 - 10h - L'âge de faire, MC

Mercredi 30 - 20h - Jean Nouvel, Centre cult. St-Germain-L.

NOVEMBRE

Samedi 2 - 14h30 - Les 12 chefs-d'œuvre, MC

Samedi 2 - 14h30 - Laissez-vous conter le Puy, OT

Dimanche 3 - 14h30 - Un peu plus de Celtes ?, MC

Dimanche 3 - 15h - Inventerre, HD **GRATUIT**

Judi 7 - 18h30 - Olbrich & Klimt, MC

Vendredi 8 - 18h30 - Archéologie Haute-Loire, Polignac **GRATUIT**

Samedi 9 - 14h30 - Les 12 chefs-d'œuvre, MC

 **Dimanche 10 - 14h30** - Un peu plus de Celtes ?, MC

Judi 14 - 18h30 - Gaudí, MC

Vendredi 15 - 18h30 - J'ai rendez-vous à la piscine, Centre cult. de Guitard **GRATUIT**

Samedi 16 - 14h30 - Les 12 chefs-d'œuvre, MC

Judi 21 - 18h30 - Guimard, MC

Samedi 23 - 14h30 - Les 12 chefs-d'œuvre, MC

Dimanche 24 - 14h30 et 16h - Le corps à l'œuvre, MC **FAMILLE**

Judi 28 - 18h30 - Mackintosh, MC

Vendredi 29 - 20h - L'art du vin, MC

Samedi 30 - 14h30 - Les 12 chefs-d'œuvre, MC

DÉCEMBRE

Dimanche 1^{er} - 14h30 - Super Héros, MC **FAMILLE**

Judi 5 - 12h45 - Le retour de l'enfant prodigue, MC

Vendredi 6 - 18h30 - Coup de foudre, IUT du Puy

Samedi 7 - 14h30 - Les 12 chefs-d'œuvre, MC

Dimanche 8 - 14h - Time line visite, MC

Samedi 14 - 14h30 - Les 12 chefs-d'œuvre, MC

Samedi 14 - 20h - Étrange nuit au musée, MC **FAMILLE**

Dimanche 15 - 14h30 - Ça tourne !, MC

Mardi 17 - 14h - Grand-mère, tu as connu les dinosaures ?, MC

Samedi 21 - 14h30 - Les 12 chefs-d'œuvre, MC

Dimanche 22 - 14h30 - Super Héros, MC **FAMILLE**

Vendredi 27 - 14h30 et 16h - Animadanse, MC **FAMILLE**

Samedi 28 - 14h30 - Les 12 chefs-d'œuvre, MC

Dimanche 29 - 14h30 - Ça tourne !, MC

JANVIER

Samedi 4 - 14h30 - Les 12 chefs-d'œuvre, MC

Dimanche 5 - 14h30 - Super Héros, MC **FAMILLE**

Samedi 11 - 14h30 - Les 12 chefs-d'œuvre, MC

Dimanche 12 - 14h30 - Ça tourne !, MC

Judi 16 - 12h45 - Le Puy fait son cinéma, MC

Samedi 18 - 14h30 - Les 12 chefs-d'œuvre, MC

Dimanche 19 - 14h30 - Super Héros, MC
FAMILLE

Jeudi 23 - 18h30 - Les loisirs s'affichent, MC

Samedi 25 - 14h30 - Les 12 chefs d'œuvre, MC

Dimanche 26 - 14h30 - Ça tourne !, MC

Jeudi 30 - 18h30 - Sous le regard d'Émile Reynaud, MC

FÉVRIER

Samedi 1^{er} - 14h30 - Les 12 chefs d'œuvre, MC

Dimanche 2 - 14h30 - Super Héros, MC
FAMILLE

Jeudi 6 - 18h30 - La créature dépasse le créateur, MC

Samedi 8 - 14h30 - Les 12 chefs d'œuvre, MC

Dimanche 9 - 14h30 - Ça tourne !, MC

Jeudi 13 - 18h30 - Le cinéma d'animation, art ou industrie ?, MC

Samedi 15 - 14h30 - Les 12 chefs d'œuvre, MC

Dimanche 16 - 14h30 - Super Héros, MC
FAMILLE

Jeudi 20 - 12h45 - Lotte Reiniger, MC

Samedi 22 - 14h30 - Les 12 chefs d'œuvre, MC

Dimanche 23 - 14h30 - Ça tourne !, MC

Mardi 25 - 10h - Praxifou, MC

Vendredi 28 - 10h - Phénakistiscope & praxinoscope, quésaco ?, MC

Samedi 29 - 14h30 - Les 12 chefs d'œuvre, MC

MARS

Dimanche 1^{er} - 14h30 - Super Héros, MC
FAMILLE

Vendredi 6 - 10h - Le musée fait son cinéma, MC

Samedi 7 - 14h30 - Les 12 chefs d'œuvre, MC

Samedi 7 - 14h30 - Laissez-vous conter le Puy, OT

Dimanche 8 - 14h30 et 16h - Le corps à l'œuvre, MC

Jeudi 12 - 12h45 - Voyage pittoresque en Velay, MC

Samedi 14 - 14h30 - Les 12 chefs d'œuvre, MC

Samedi 14 - 14h30 - Laissez-vous conter le Puy, OT

Dimanche 15 - 14h30 - Super Héros, MC
FAMILLE

 **Dimanche 15 - 15h** - Ça tourne !, MC

Samedi 21 - 14h30 - Les 12 chefs d'œuvre, MC

Samedi 21 - 14h30 - Laissez-vous conter le Puy, OT

Dimanche 22 - 14h30 - Ça tourne !, MC

Dimanche 22 - 15h - L'art nouveau au Puy, OT

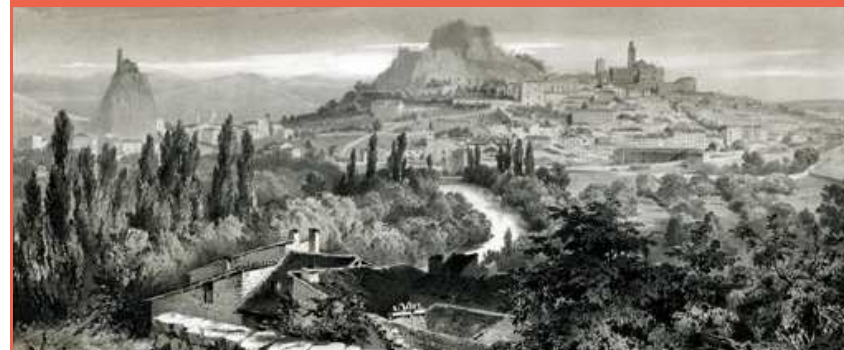
Jeudi 26 - 12h45 - Les pères fondateurs du musée, MC

Samedi 28 - 14h30 - Les 12 chefs d'œuvre, MC

Samedi 28 - 14h30 - Laissez-vous conter le Puy, OT

Samedi 28 - 15h - Pierre Nauton, l'ethnologue photographe, Félines

Dimanche 29 - 14h30 - Super Héros, MC
FAMILLE



L'ancienne
Auvergne
et le Velay
© musée Crozatier

COMMENT RÉSERVER ?

TARIFS :

Sites culturels

- > Espace Art & Patrimoines - Hôtel-Dieu : gratuit
- > Musée Crozatier : 6 € / réduit* 4 € / gratuit - 18 ans
- PASS annuel musée : 15 €

Activités

- > Visite et conférence : 5 € / réduit* 3 € / gratuit - 18 ans
- > Visite guidée et dansée du musée : entrée du musée + 2 € / gratuit - 18 ans
- > Pause-café : 4 € / réduit* 3 €
- > Cours d'histoire de l'art : 7 € le cours / 21 € les 4 cours (en vente seulement aux guichets de l'OT et du musée Crozatier)
- > Visite & cours d'œnologie : 24 €
- > Visite-atelier et atelier jeune public : 5 €

* Demandeurs d'emploi / 18 - 25 ans / Amis du musée pour les Pauses-café

2 POSSIBILITÉS S'OFFRENT À VOUS :

> Le site internet

www.musee.patrimoine.lepuyenvelay.fr

Onglet billetterie

Pensez à imprimer votre billet !

(réservation en ligne uniquement pour les pleins tarifs et jusqu'à 24h avant l'événement)

> Les guichets de l'Office de Tourisme et du musée Crozatier

RENSEIGNEMENTS :

> OFFICE DE TOURISME

Place du Clauzel

☎ 04 71 09 38 41

> SERVICE PATRIMOINE

Musée Crozatier,

2 rue Antoine-Martin

☎ 04 71 06 62 40

PRÉPAREZ VOTRE VISITE EN GROUPE :

> Groupe Jeunes

☎ 04 71 07 00 04

✉ patrimoine.jeunesse@lepuyenvelay.fr

> Groupe Adultes

☎ 04 71 07 00 05

✉ patrimoine.public@lepuyenvelay.fr

Crédits photo couverture :

Le Puy, l'ancienne Auvergne et le Velay © musée Crozatier,
Pantomimes lumineuses © musée Crozatier,
Place Michelet © Service Patrimoine,
La Frise Beethoven, G. Klimt © DR,

Création graphique et maquette :

→ MATHILDE WYPAJEW
d'après DES SIGNES
studio Muchir Desclouds 2018

L'ENDROIT EXISTE (...) NOUS N'AVONS PAS À NOUS DEUX L'IMAGINATION À INVENTER UN PAYS AUSSI CHIMÉRIQUE.

Joseph & Elizabeth ROBINS PENNELL
The Puy : the Most Picturesque Place in the World (1892)

Le Service Patrimoine de l'Agglomération du Puy-en-Velay...

... coordonne les initiatives muséales et patrimoniales de l'Agglomération du Puy-en-Velay.

Il regroupe le Pays d'art et d'histoire, l'espace Art & Patrimoines et le musée Crozatier, et propose toute l'année des animations pour la population locale et pour les scolaires. Il se tient à votre disposition pour tout projet.

Le musée Crozatier...

... ouvert depuis le 17 juillet 2018, vous propose une nouvelle scénographie mettant en valeur ses collections encyclopédiques.

Si vous êtes un groupe scolaire ou extra-scolaire...

... le service jeune public vous propose des visites toute l'année sur réservation. N'hésitez pas à nous contacter, des visites adaptées aux différents niveaux et programmes peuvent être proposées.

Le musée Crozatier...

... appartient au réseau national des musées de France, label décerné par le ministère de la Culture.

L'Agglomération du Puy-en-Velay appartient au réseau national des Villes et Pays d'art et d'histoire.

Le ministère de la Culture, Direction générale des Patrimoines, attribue l'appellation Villes et Pays d'art et d'histoire aux collectivités locales qui animent leur patrimoine.

Organisé par | avec le soutien de

